



كتيب تعريفى

الجودة هي التزامنا



شركة المحمل لخدمات المرافق
AL MAHMAL FACILITIES SERVICES

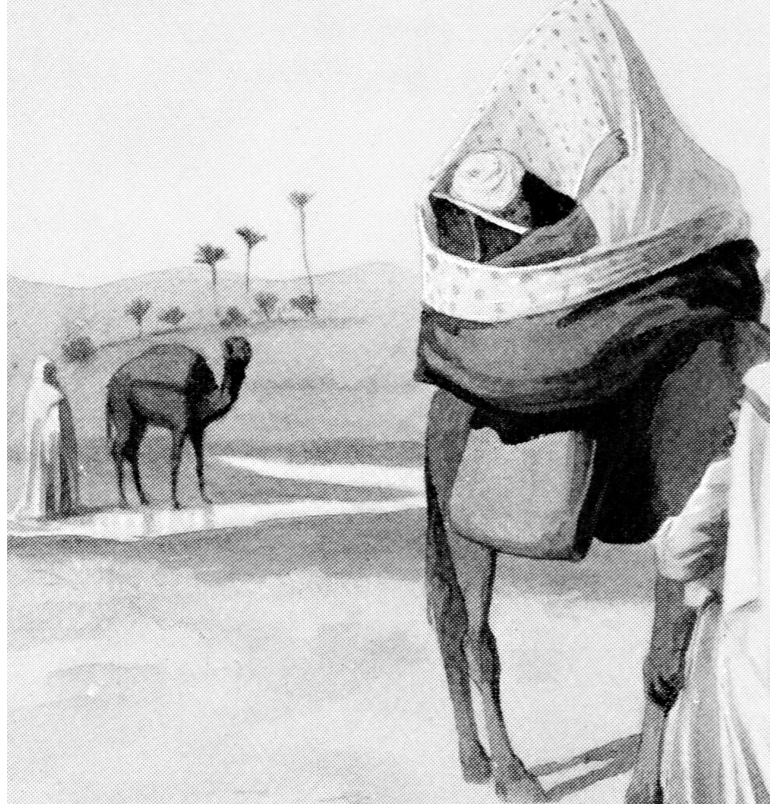
صفحة

٠٤	شركة المحمل لخدمات المرافق
٠٤	بناء إرث قوي من التميز
٠٥	قصتنا
٠٦	الجدول الزمني
٠٧	فلسفتنا
٠٧	رؤيتنا
٠٧	مهمتنا
٠٨	قيمنا
٠٨	رؤية مستقبلية
٠٩	خدماتنا - نمارس أعمالنا بمنهجية مختلفة
١٠	الالتزام نحو موظفينا
١٠	بيئة عمل تضم فريق واحد...
١٠	القيادة العليا
١١	الالتزام نحو قطاعنا
١١	إسهاماتنا في القطاع - نمارس أعمالنا بمنهجية مختلفة
١٢	منظومة متكاملة من حلولنا التشغيلية
١٣	الخدمات الثقيلة
١٤	خدمات التشغيل الخفيفة
١٦	خدمات الأمن والسلامة
١٧	سياسة الجودة والسلامة
١٨	مشاريعنا الرائدة
١٩	التشغيل الرقمي
٢٠	الالتزام نحو الجودة
٢٠	شهادات الـ(ISO) التنظيمية
٢٠	مراقبة وضمان الجودة
٢١	الالتزام نحو المستقبل
٢١	ترسيخ المرونة
٢١	التشغيل الرقمي
٢١	السلامة والاستدامة
٢٠	تواصل معنا





المحمل... اسم يسرد تاريخ



المحمل؛ اسم مستوحى من المصطلح العربي القديم للقافلة. وهو عبارة عن «الهُودج» المحمول على الجمال في موكب احتفالي بين قوافل أخرى تُمثل طقوساً معينة وتحمل هدايا ثمينة من السلاطين في مواسم محددة. كلمة «المحمل» تأتي من جذر (حَمَل)؛ وتعني في اللغة العربية «رفع الشيء ونقله»، ويعود تاريخ هذا التقليد إلى القرن الثالث عشر.

تم تسمية شركة المحمل تيمناً بما يمثله الاسم من الإتيان، القوة والجودة، الحرفية والدقة في الأداء والتخطيط الاستراتيجي. ومن هذا المنطلق، تُعبّر علامتنا التجارية عما يمثله هذا الاسم من سمات وترسم نهج مسؤوليتنا تجاه التزامنا بالجودة.

شركة المحمل لخدمات المرافق

الجودة التزامنا

منذ البداية، تعهدنا بالمحافظة على معايير الجودة العالية في جميع عملياتنا التشغيلية، لتنعكس على جميع أعمالنا وبالتالي نساهم على تحفيز التميز في القطاع.



بناء إرث قوي من التميز

المشاريع. حيث اكتسبت إدارة المرافق أهمية خاصة على مدى السنوات الماضية لأنها تدعم الشركات في تعزيز فعالية الأداء من خلال الإدارة الفعالة لبيئة العمل.

من هذا المنطلق، أصبحت رحلة نجاح شركة المحمل إضافة جوهرية للسوق السعودي، لما تتمتع به من تاريخ عريق تتوجّه محفظة متكاملة من الخدمات والخبرة التشغيلية الواسعة في قطاع خدمات المرافق، من خلال لعب دور محوري في تلبية هذا التحول المتزايد كونها أحد الشركات المحلية الرائدة في تقديم حلول فعالة تلبي احتياجات قطاع الأعمال.

تحظى المملكة العربية السعودية حالياً باهتمام عالمي لما تشهده من تحول نوعي في رؤية ٢٠٣٠ الطموحة، من خلال برامج تنموية شاملة تتميز بمزيج استراتيجي من التخطيط المتكامل والاستثمار الهائل على كافة مستويات الخدمة القطاعية.

تشمل إدارة المرافق العديد من التخصصات وخدمات الدعم التي تشجع الإنتاجية والسلامة وتيسر سبل الراحة في مختلف المباني والمناطق. وتشمل هذه الخدمات على سبيل المثال لا الحصر، الصيانة والتشغيل، الخدمات الهندسية، إدارة الطاقة، الاستدامة البيئية، النظافة والضيافة، الأمن والسلامة، التحديثات والترميم وإدارة

فلسفتنا

الشركة التي بدأت كمزود خدمات منفردة تطورت لتتجح في وضع اسمها في مصاف كبرى الشركات في القطاع.

تأسست شركة المحمل التجارية في عام ١٩٨٨م، تم تطوير هذه العلامة التجارية لتصبح شركة رائدة تحظى بتقدير كبير في مجال خدمات المرافق تحت اسم «شركة المحمل لخدمات المرافق» في عام ٢٠١٧م، والتي وضعت نصب أعينها استقطاب المواهب والكفاءات التشغيلية بأستراتيجية واضحة وقائمة من الحلول الفعالة، تشمل توفير خدمات إدارة المرافق المتكاملة للشركات والفرص الإيجابية في مختلف القطاعات وذلك لتلبية متطلبات المباني الحديثة والمتطورة لعدد من العملاء المرموقين بهدف إحداث تأثير إيجابي في أعمالهم التجارية وفي المجتمع على حد سواء.

بالنسبة لنا في المحمل، تعني إدارة المرافق شيئاً واحداً فقط؛ وهو الاستجابة السريعة لمواجهة أي طارئ قد يحدث، أما النجاح في ذلك فيعني توقع ومنع أي عقية قبل حدوثها. ولهذا الغرض؛ نعمل على تسخير أفضل إمكانياتها وتعزيز سمعتها من خلال التطوير المستمر، مع السعي لتحقيق أقصى قدر من النجاح لعملائنا من خلال خلق ثقافة تعمل على تعزيز الجودة في صميم أعمالها.

- عضو جمعية الشرق الأوسط لإدارة المرافق (MEFMA) منذ عام (٢٠١٧).
- خدمة أكثر من (١٠٠) شريك تجاري.

رؤيتنا

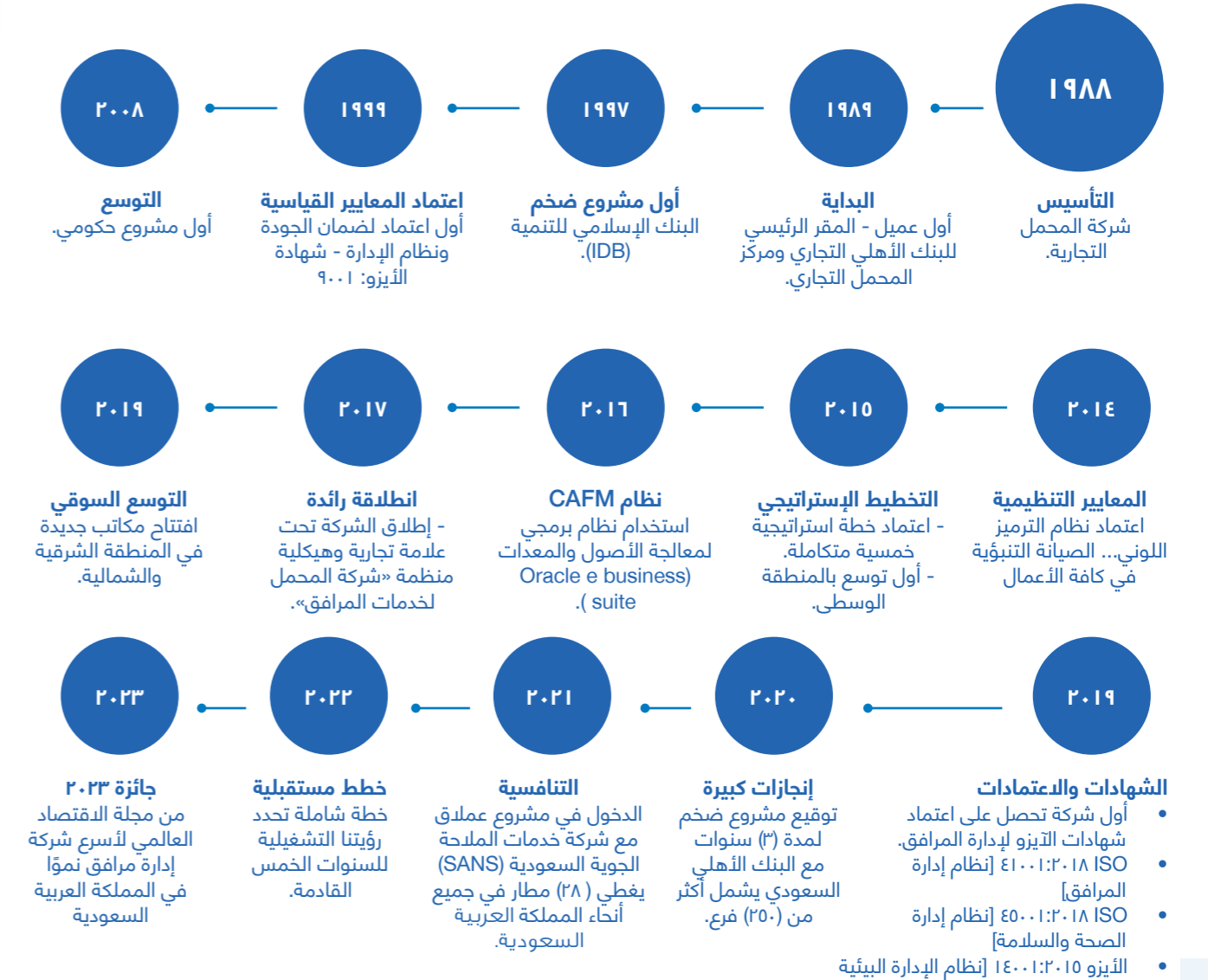
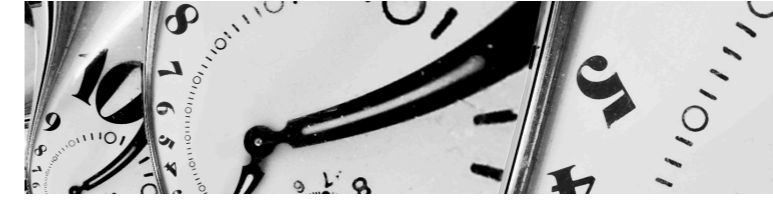
أن نقدم منظومة متكاملة من الحلول المبتكرة، والمرنة في مجال إدارة المرافق وتطويرها باستمرار لضمان تعظيم القيمة لأصحاب المصالح.

مهمتنا

«أن نكون الاختيار المفضل لتقديم حلول إدارة المرافق».



الجدول الزمني





يتطلع

النمو والازدهار...
هو النتيجة الطبيعية للطموح
والثقة

تماشياً مع الطلب المتزايد على المشاريع التي نديرها، تمكنت المحمل لخدمات المرافق من النمو بسرعة فائقة وثبات عالي خلال أكثر من ٣٥ عاماً الماضية، حيث نجحنا في الوصول إلى هذه المكانة من خلال التنافس العادل بالإضافة إلى تخصيص الذكي للموارد والتقنيات التي نستخدمها لتكون من بين الشركات المدرجة في القائمة القصيرة لقطاع إدارة المرافق.

مع كل خطوة نقوم بها، نعزز كياننا وتواجدنا في السوق بقرارات مدروسة واختيارات استراتيجية للمشاريع مصحوبة بالأداء التشغيلي الفعال.

- خطط سريعة وفعالة لإدارة وتعبئة الموارد.
- معدل نمو سنوي مزدوج.

نمارس أعمالنا بمنهجية مختلفة

نتقدم بخطوات بسيطة...
مدركين وجهتنا وما نقوم به

تتمحور فلسفتنا حول التزام قوي يمزج بين الاحترافية في التشغيل وبين أعلى معايير الجودة بهدف تحقيق توازن مثالي لا يقتصر فقط على تقديم خدمات ذات قيمة نوعية وبكل سهولة، ولكنه يساعدنا أيضاً على تحقيق أحلامنا الطموحة.

منذ اليوم الأول، اكتسبنا قوتنا من خلال استراتيجيتنا الواثقة والتي تعمل بمنهجية مختلفة. نهج يبدأ بالالتزام حقيقي للوصول للريادة النوعية على أربعة محاور رئيسية تُشكل الركائز الاستراتيجية لعملياتنا التشغيلية؛ الالتزام تجاه موظفينا، والالتزام نحو شركائنا وللقطاع الذي نعمل فيه؛ لنصل في النهاية للالتزام بالتقدم والتطور المستقبلي. ونؤمن أنه من خلال تطبيقنا لهذه المنهجية المحددة، سنواصل التميز ونتجاوز التوقعات في تلبية المتطلبات المتغيرة لهذا القطاع الديناميكي بكل احترافية وفعالية، واضعين الجودة والقيمة كأساس للارتقاء بمستوى أعمالنا.



بيئة عمل تضم فريق واعد...

- يتوج فريقنا من المشرفين والفنيين والمتخصصين في المجال بإدارة عليا محترفة، والتي تركز بشدة ومنذ اليوم الأول على إطلاق العنان لإمكانات الفريق ككل ورفاهية الفرد على وجه الخصوص؛ ليس على مستوى التدريب والتطوير المهني فقط، ولكن أيضاً من خلال احتواء وتنمية القدرات الخاصة لكل منهم خلال رحلته معنا، مما يعني حصولهم على التدريب العملي والتوجيه اللامحدود حتى يزدهروا على كافة المستويات.
- أكثر من (٤٠٠٠) موظف.
- الالتزام الكامل بمتطلبات السعودية والتوطين.
- نسبة عالية لمعدل دوران وبقاء الموظفين في كافة الأقسام (٧٠٪)
- مدراء مشاريع معتمد ين من (IFMA) بنسبة (١٠٠٪)



يعتمد ازدهارنا الحقيقي بشكل أساسي على خلق ترابط قوي مع موظفينا كل يوم. وبالتالي، فهم العنصر الأساسي لنجاحنا.

الإدارة العليا

تتمتع إدارتنا العليا ومجلس الإدارة بعلاقات محلية متينة بالإضافة لسنوات من المعرفة القوية بالسوق. حيث يتبنى فلسفة الباب المفتوح التي تلهم كل فرد من فريقنا مما يسمح لهم بعكس ثقافتنا المتمثلة للتميز والجودة وتقديم منظور استثنائي عن الطريقة التي نحقق بها نتائج رائعة.

- بيئة عمل إيجابية
- ثقافة التعاون والعمل الجماعي
- التدريب التقني وبناء القدرات
- التقييم والتقدير المتواصل
- مسار وظيفي محدد
- التنوع والاندماج

إسهاماتنا في السوق

نجاح شركائنا... يعني نجاحنا

من خلال تبني منهجية الشراكة، فإننا نقدم لشركائنا الدعم الكامل الذي يغطي كافة الخدمات والذي ينعكس إيجاباً في التأثير على نجاح وتقديم أعمالهم وتقليل تكاليفهم التشغيلية بكفاءة.

تعد إدارة المرافق جزء لا يتجزأ من كل عمل تجاري، تتبنى دورة عملياتنا التشغيلية أساليب مرنة من خلال إعداد خطة تحتوي على إجراءات واضحة ومفصلة خطوة بخطوة، والتي يتم تغييرها بحسب أنشطة كل مشروع وتنوع بناءً على طبيعة الموقع أو المهمة، مع الحرص على تطبيق كافة المبادئ التوجيهية المتبعة في القطاع في كافة المشاريع الرائدة التي نعمل بها.

نعتمد التقنيات الحديثة وندريب القدرات البشرية للوفاء بوعدنا المتمثل في الجودة، واضعين الاستدامة كأولوية ومحور رئيسي لتمييزنا التشغيلي، حيث تنقسم الاستدامة بالنسبة لنا إلى محورين أساسيين:

• استدامة المشاريع:

والتي تهدف إلى إطالة دورة حياة كل مشروع مع الحفاظ على تقديم الأفضل في كل المستويات.

• الاستدامة البيئية:

والتي تهتم بتبني الممارسات الصديقة للبيئة، والتحليل المستمر لطرق توفير الطاقة وخفض التكاليف بغرض التخطيط الدقيق للمدخلات الفنية التي تتضمن العناصر المالية والتشغيلية مما يؤدي إلى تحسين التشغيل اليومي، ترشيد الاستهلاك وتوفير الجهود والتكاليف لفريق عملنا وعملياتنا على حد سواء.





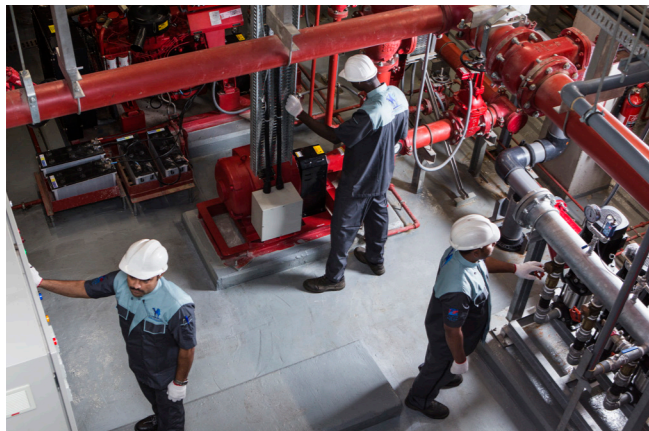
الخدمات الثقيلة

وكاميرات المراقبة، أنظمة التحكم في المداخل والمخارج، والمولدات الكهربائية، والوحدات الكهربائية التي تضمن عدم انقطاع التيار، والمصاعد الكهربائية... إلخ.

- أنظمة السلامة بما في ذلك إنذار الحريق ومكافحة الحرائق.
- الأعمال المعمارية بما في ذلك أعمال النجارة والدهان والأبواب والواجهات والأرضيات والبلاط والرخام والأسقف الزجاجية، الجبس والألومنيوم والعوازل.. إلخ.

خدمات الترميم

وتشمل تقديم خدمات تصميم وبناء وتجديد المباني، وأعمال الترميم، والإضافات، والتجديدات. مع وجود فريق هندسي متخصص يشرف على تقديم وتطبيق أعلى معايير الجودة أثناء تنفيذ أعمال الترميمات.



خدمات التشغيل والصيانة:

تقدم شركة المحمل لخدمات المرافق مجموعة واسعة من خدمات التشغيل والصيانة إلى جانب الخدمات الاستشارية لجميع أنواع القطاعات والعملاء. نحن نؤمن بتحقيق الأهداف من خلال تقديم خدمات عالية الجودة بما يتناسب مع معايير مستوى الخدمة المتفق عليها.

تمتلك شركة المحمل لخدمات المرافق فريق فني متميز يتمتع بسجل حافل في مجال الصيانة من خلال تقديم أفضل الخدمات بأقل تكلفة على العميل، حيث نقدم نموذج تشغيلي للوصول للعملاء يضمن الكفاءة.

كما نقدم الدراسات الهندسية والتي تساعد العملاء في تقليل النفقات التشغيلية والحصول على خدمات أفضل في منشأة العميل.

فيما يلي ملخص لبعض مجالات الخبرة والعمليات الفنية والصيانة التي تغطيها شركة المحمل لخدمات المرافق.

- أنظمة التدفئة والتهوية وتكييف الهواء (HVAC)، الأنظمة الميكانيكية وأنظمة السباكة، بما في ذلك المبردات، أبراج التبريد، AC، PACU، AHU، سبليت، EXHAF، مضخات مكافحة الحرائق، مضخات التغذية، مضخات التكثيف والأنايب، وأعمال السباكة ومعالجة المياه والصرف الصحي... إلخ.
- الأنظمة الكهربائية وتشمل الجهد المتوسط والمنخفض ومحولات الطاقة والتيار المنخفض، ولوحات التوزيع الرئيسية، واللوحات الكهربائية، وقضبان التوصيل، وكابلات الطاقة، والإضاءة، نظام التأريض، وإنذار الحريق، ونظام إدارة المباني،

نموذج التشغيل

الخدمات الثقيلة

خدمات التشغيل والصيانة

- أعمال الأنظمة الميكانيكية والسباكة
- أعمال الأنظمة الكهربائية
- أعمال أنظمة التدفئة والتهوية وتكييف الهواء
- الأعمال المعمارية
- أعمال أنظمة التيار المنخفض
- الخدمات المتخصصة (المصاعد، نظام إدارة المباني، إنذار الحريق، الدوائر التلفزيونية المغلقة، التحكم في الوصول، وحدة بناء المباني، المبردات)
- تقييمات الوصول

الخدمات الهندسية وخدمات رفع الكفاءة / الترميمات

- أعمال ترميم وتجديد المباني
- الدراسات الفنية / الرسومات التنفيذية
- تركيب وتحديث الأنظمة الكهروميكانيكية والتيار المنخفض
- أعمال الترميمات والتعديلات في المرافق المدنية والمعمارية

خدمات التشغيل الخفيفة

خدمات النظافة والضيافة

- خدمات تنظيف المرافق الداخلية
- تنظيف الواجهة
- خدمات الغسيل بالضغط:
- خدمات تنظيف حمامات السباحة والنوافير
- خدمات تنظيف المفاresh والأرضيات
- تنظيف السجاد والموكيت.
- خدمات ضيافة
- خدمات غسيل الأطباق وتنظيف مرافق الحفلات

خدمات الأمن والسلامة

- خدمات الحراسة الأمنية / الفعاليات
- خدمات الاستقبال والإرشاد
- خدمات رجال الإنقاذ
- خدمات مراقبة المباني باستخدام كاميرات المراقبة التلفزيونية CCTV

خدمات تنسيق الحدائق ومكافحة الحشرات

- خدمات الرش الداخلي والخارجي لمكافحة الحشرات الزاحفة والطائرة والقوارض والحيوانات الضالة
- صيانة وتنسيق الحدائق الداخلية والخارجية والمساحات الخضراء.
- تصميم وزراعة المرافق الجديدة/القديمة
- توريد وصيانة وزراعة النباتات والأشجار

خدمات أخرى

- تقييم الحالة
- الصيانة التنبؤية
- إدارة البيئة والطاقة والنفايات.





• **خدمات تنظيف حمامات السباحة والنوافير**
وتشمل معالجة وصيانة وإصلاح حمامات السباحة والنوافير بهدف التأكد من خلو المياه من الشوائب ومعالجتها بشكل فعال بالطرق المناسبة، وكذلك التحليل المستمر للمياه وفقاً للمعايير العالمية.

• خدمات الضيافة

كرست الشركة منذ فترة طويلة اهتمامها لتقديم خدمات الضيافة بما في ذلك مشتريات المستلزمات والأدوات الخاصة وفقاً لاحتياج العملاء وكذلك توفير الأواني الفخارية وأدوات الضيافة لتقديم المشروبات والطعام. يتم تدريب موظفي الضيافة والإشراف عليهم أثناء الإعداد وتقديم الخدمة بطريقة احترافية ومهنية عالية.

• خدمات إدارة المخلفات

تساهم شركة المحمل لخدمات المرافق في الحفاظ على البيئة والموارد الطبيعية، من خلال تقديم حلول سريعة لإعادة تدوير النفايات وتحويل النفايات إلى مواد ذات قيمة ناعمة وقابلة لإعادة الاستخدام.

• خدمات التنظيف

تقدم شركة المحمل لخدمات المرافق خدمات نظافة استثنائية من خلال موظفين مدربين يشرف عليهم مدربين مؤهلين من (BICS) لضمان تلبية متطلبات العملاء عبر تطبيق أساليب التنظيف المتخصصة لتقديم أفضل النتائج الممكنة.

• خدمات الغسيل بالضغط

يتم استخدام معدات حديثة وفعالة لهذا الغرض لتوفير حلول غسيل فريدة من نوعها بمعدات ضغط متخصصة تناسب متطلبات الموقع المستهدف.

• خدمات تنظيف الأرضيات

يتم تنفيذ هذه الخدمات من قبل موظفين مؤهلين ومدربين باستخدام معدات التلميع الحديثة. يتم تنظيف وتلميع الأرضيات بهدف المحافظة على المظهر العام والارتقاء إلى مستوى رضا العميل.

• خدمات تنظيف السجاد

يتم تنظيف السجاد والمفروشات باستخدام أحدث التقنيات والمعدات والأساليب والمواد الكيميائية المنظفة عالية الجودة والصديقة للبيئة، والتي تساعد كذلك على إطالة عمر السجاد ومفارش الأرضيات ومظهرها أيضاً.



• خدمات مكافحة الآفات والحشرات

تقدم المحمل أفضل الحلول لمكافحة الآفات والحشرات من خلال برامج الإدارة المتكاملة للآفات، والتي نعتمد فيها على توفير الحلول العلمية لعلاج ومكافحة الآفات والتي تتضمن مراحل التفتيش والمراقبة وتحديد هوية ونوع الإصابات.

تختلف خيارات تدابير التحكم سواء كانت غير الكيميائية (سد الشقوق وإزالة مصادر الغذاء والمياه) أو العلاجات بالمبيدات الحشرية عند الضرورة كما أننا نعتمد على أحدث وأفضل المعدات والمواد الكيميائية الآمنة والمطابقة والمعتمدة من هيئة الغذاء والدواء السعودية من خلال فريقنا المؤهل والمدرب على تطبيق كافة العمليات مع كافة التدابير المتعلقة بالسلامة والصحة العامة.

- أول شركة تعتمد تقنية "Spider Team" في عام (٢٠١٣)، ومن ثم تستثمر في بناء فريق داخلي ومرخص من منظمة (IRATA) منذ (٢٠١٦)
- اعتماد نظام الترميز اللوني في العمليات التشغيلية (BICSc) منذ عام (٢٠١٤).
- الوصول إلى... أعلى مستويات رضا العملاء بدرجة عالية جداً.

• خدمات تنظيف الواجهات الزجاجية

وتهدف هذه الخدمات إلى تحويل النوافذ والواجهات والألواح الزجاجية إلى أسطح لامعة ونظيفة بكفاءة عالية، وذلك من خلال استخدام الأساليب الحديثة التي يقوم بتنفيذها فريق التقنية العنكبوتية "Spider Team" المدرب والحاصل على الشهادة الدولية من منظمة (IRATA).

• خدمات تنسيق الحدائق والمساحات الطبيعية

تقدم المحمل خدمات تنسيق الحدائق والمساحات الخضراء بمهنية واحترافية وجودة عالية ومتميزة لكافة عملائها في مختلف القطاعات المولات، البنوك، المجمعات السكنية، والمساحات العامة والمنتزهات. حيث نقدم خدماتنا المتنوعة من تصميم وتنفيذ الحدائق والمساحات الخضراء وأنظمة الري الحديثة والمتطورة من خلال كوادرنا الفنية المتميزة، وتوريد زراعة كافة أنواع أشجار النخيل وأشجار ونباتات الزينة الداخلية والخارجية، وصيانتها حسب البرامج العلمية ودراسة العوامل البيئية، وباستخدام أحدث الأدوات والمعدات المتطورة، والمواد المعتمدة من وزارة البيئة والمياه والزراعة والأمانة للحفاظ على مستوى جودة الخدمات والتنسيق الجمالي الحضري لجميع المرافق.



يجمع قسم الأمن والسلامة في المحمل بين أحدث التقنيات والأفراد المدربين والحراس الذين يقومون بحماية ومراقبة والحفاظ على ممتلكات العميل وتقديم المساعدة للعملاء بشكل ودي واحترافي. تتم إدارة خدمات الأمن والسلامة من قبل كادر سعودي يتمتع بخلفية إدارية واسعة ويعملون تحت إشراف الخبراء وكبار الموظفين.

المشرفون والحراس الذين يقدمون هذه الخدمات مؤهلون تأهيلاً عالياً ومدربون تدريباً جيداً وكفاءة عالية لاكتساب والمحافظة على ثقة العميل.



يتوفر موظفون مدربون لتشغيل وإدارة نظام الدوائر التلفزيونية المغلقة (CCTV) بشكل احترافي باستخدام تقنيات التحليل والمراقبة المختلفة لضمان الاستجابة السريعة لأي طارئ قد يطرأ في أي منشأة لتجنب وقوع الحوادث.

تُمثل أخطار الحرائق أكبر تهديد للأصول والممتلكات. وبما أن الوقت يعتبر عامل أساسي في التعامل مع مثل هذه الحالات، لهذا؛ يخضع أفراد الحراسات الأمنية لتدريب شامل ومتكامل حتى يتمكنوا من لعب دور فريق الإطفاء بشكل احترافي وإخماد الحرائق قبل وصول فريق الدفاع المدني لتجنب الخسائر في الأرواح والممتلكات.

كشركة احترافية، تقدم المحمل لخدمات المرافق لعملائها خدمات حصرية مقرونة بخبرات مهنية عالية المستوى، وتمتلك الشركة برامج خاصة لمراقبة الجودة على نطاق واسع تُمكنها من تحقيق رضا العملاء بنسبة 100%.

يتم تحقيق هذا من خلال إنشاء وتطوير إدارة مراقبة الجودة للارتقاء بمستوى الخدمات المقدمة للعملاء، وتحديد الحالة العامة للمعدات والإنشاءات. كما تم تزويد القسم بأحدث الأجهزة والمعدات التي تعمل على اكتشاف الأخطاء لمواجهة أي صعوبات قبل حدوثها، ويختص هذا الجانب بما يسمى بالصيانة التنبؤية والتي تشمل:

1. جهاز الكاميرا البيانية الحرارية: (Thermographic Camera).
2. جهاز تحليل الاهتزاز (Vibration Analyzer).
3. جهاز قياس نوعية جودة الطاقة (Power Quality).

تسعى شركة المحمل للحصول على أحدث المنتجات والتقنيات والتليات الحديثة للحفاظ على أصول العملاء

حصلت شركة المحمل على شهادة نظام ضمان الجودة 9001 لعام 2010، حيث يتم إجراء جميع الفحوصات والاختبارات الشاملة لجميع المباني والمعدات بشكل منتظم؛ ويتم تحديد جميع أشكال المخاطر المحتملة والتعامل معها على الفور.





تتطابق إجراءاتنا الخاصة بالصيانة الوقائية في كافة أنشطتنا وذلك باستخدام نظام إدارة الأصول بالكمبيوتر الـ CAFM مما يسمح بالدمج المتكامل مع الأجهزة المحمولة والهواتف الذكية لمراقبة وتقييم حالة معدات المنشأة التي نعمل بها، وبالتالي تطبيق الصيانة الوقائية التي تساهم في مراقبة والتنبيه بضرورة القيام بصيانة محددة للحفاظ على الأصول من خلال نتائج قابلة للقياس، مما يوفر الجهد ويقلل الخطوات والمهام لكل من مديري المرافق وملاك المنشآت على حد سواء؛ وبالتالي ضمان إطالة عمر تشغيل المعدات، علماً أن كافة البيانات تكون مملوكة للعملاء في جميع الأوقات.

- CAFM: أحد أوائل الشركات التي استثمرت في نظام إدارة مرافق الأصول بمساعدة الكمبيوتر (CAFM) في عام ٢٠١٦.
- منذ عام ٢٠١٧، وصلنا لأتمتة عملياتنا التشغيلية بنسبة (١٠٠٪) من خلال تطبيق نظام (CAFM).
- اعتماد قرار بالتحول لاستخدام أحدث الأنظمة السحابية في المجال وهو نظام أوراكل فيوجن (Oracle Fusion) في عام ٢٠٢٢ في جميع أقسام الشركة.
- جهاز الرسوم البيانية الحرارية: (Thermographic Camera)، اتخاذ القرار الصحيح في مرحلة مبكرة يساعدنا على وضع أساس قوي لمواجهة أي صعوبات مستقبلية، من خلال تقييم المعدات وصيانتها بشكل استباقي.

الالتزام نحو الجودة



الريادة في مراقبة الجودة

دفعنا التزامنا الدائم بالجودة إلى تعزيز قدراتنا وكفاءاتنا المهنية من خلال الريادة في الحصول على عدد من الاعتمادات الدولية المعروفة في القطاع، حيث نطبقها بهدف تحسين والمحافظة على تعزيز القيمة التي نقدمها للشركات، وقد أتاح لنا ذلك التحكم التام في جميع أنشطتنا من خلال دمج السياسات والأنظمة التي تعزز معايير الصحة والسلامة المهنية.

أول شركة حصلت على شهادة ISO (٤١٠٠١:٢٠١٨) في إدارة المرافق في وقت قياسي فبراير ٢٠١٩ بعد أربعة أشهر من إعلانها في نوفمبر ٢٠١٨.

شهادات الـ (ISO) التنظيمية

حصلنا في المحمل على عدد من شهادات الـ (ISO) التنظيمية للمنتجات أو الخدمات التي تكمل عملياتنا.

- نظام إدارة الجودة: ISO ٩٠٠١:٢٠١٥ [Quality Management System]
- نظام الإدارة البيئية: ISO ١٤٠٠١:٢٠١٥ [Environmental Management System]
- أنظمة الصحة والسلامة: ISO ٤٥٠٠١:٢٠١٨ [Health and Safety Management System]
- نظام إدارة المرافق: ISO ٤١٠٠١:٢٠١٨ [Facility Management System]

مراقبة وضمن الجودة

بصفتنا مقدمي خدمة محترفين، فإننا نعزز كفاءتنا من خلال الدمج بين توظيف الموارد البشرية والتكنولوجيا التي نستخدمها. ويتم تحقيق ذلك من خلال تخصيص قسم لمراقبة وضمن الجودة مجهز بأحدث الأدوات والمعرفة لتحديد التحسينات الحالية والمستقبلية.



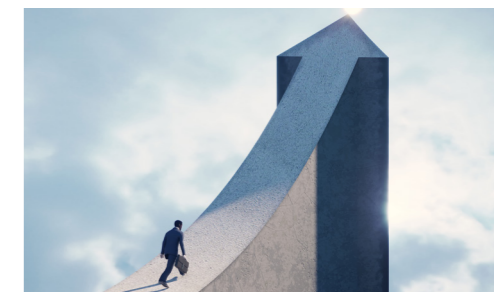
رؤية استراتيجية... واضعين المستقبل في صميم ما نقوم به

بفضل النمو الثابت والمخطط له على مدار السنوات الماضية، تمكنا من رسم الإطار العام لاستراتيجيتنا المستقبلية، حيث نلتزم بالاستمرار في التركيز على دعم هذا التميز الذي حققناه مع تحقيق إنجازات إضافية قابلة للقياس وذات عائد على رفاهية موظفينا وشركائنا ومجتمعنا وبالتالي ترسيخ العلامة التجارية التي أسسناها.

ترتكز استراتيجيتنا للسنوات الخمس القادمة على وضع أهداف طويلة الأجل من الناحية التشغيلية لتحقيق نتائج أفضل في:

السلامة والاستدامة

لإكمال حلقة التميز التي حققناها، من خلال السعي لاكتساب المزيد من الاعتمادات المتعلقة بسياسات وممارسات المحافظة على الطاقة والبيئة في مكان العمل، لمساعدة شركائنا في تحقيق أهدافهم المتعلقة بالمحافظة على الطاقة والتكنولوجيا الصديقة للبيئة والاستدامة من خلال تطبيق حلول فعالة في العمليات.



ترسيخ المرونة

لزيادة التشغيل المتكامل لكل متر مربع واستدامة المشاريع التي نعمل بها، بهدف خلق علاقات وتعاقبات جديدة طويلة الأجل.

التشغيل الرقمي

لمواصلة تطبيق أحدث التقنيات في المجال واعتماد تقنية إنترنت الأشياء (IoT) والذكاء الاصطناعي (AI) والأنظمة السحابية لإدارة الأصول بالكمبيوتر الـ (CAFM) لضمان كفاءة التشغيل وأعلى معايير الخدمة التي تدعم التخصيص الأمثل لإدارة مواردنا وبالتالي زيادة القيمة المضافة لعملائنا.

نعمل حاليا على:

- الحصول على المزيد من الاعتمادات الخاصة بالقطاع:
- شهادة الريادة في الطاقة والتصميم البيئي (Leadership in Energy & Environmental Design certification)
- زيادة كفاءتنا في إدارة الطاقة من خلال الحصول على شهادة التيزو المتخصصة لقطاع إدارة المرافق (ISO 18201:2018 for FM Business Sector).
- الالتزام برؤية ٢٠٣٠ وزيادة السعودية من خلال الحصول على شهادة المحتوى المحلي.
- زيادة أعمالنا في قطاع المستشفيات من خلال الحصول على شهادة (CBAHI).



تواصل معنا

المحمل...

الحل الأمثل لخدمات المرافق

هاتف: +٩٦٦ ١٢٦ ٩٢٩ ٤٧٠-٧١

فاكس: +٩٦٦ ١٢٦ ٩٢٩ ٤٧٢

ص.ب: ٢٢٤٧٤ جدة ٢١٤٩٥

البريد الإلكتروني: mfs@almahmal.com

الموقع الإلكتروني: www.almahmal.com

مكتب رقم ٣١٣، ٣١٧ - الدور الثالث، مركز الخالدية للأعمال، شارع الأمير سلطان، حي الخالدية، جدة، المملكة العربية السعودية

SUSTAINABLE FLAGSHIP PROJECTS

List of Clients:

